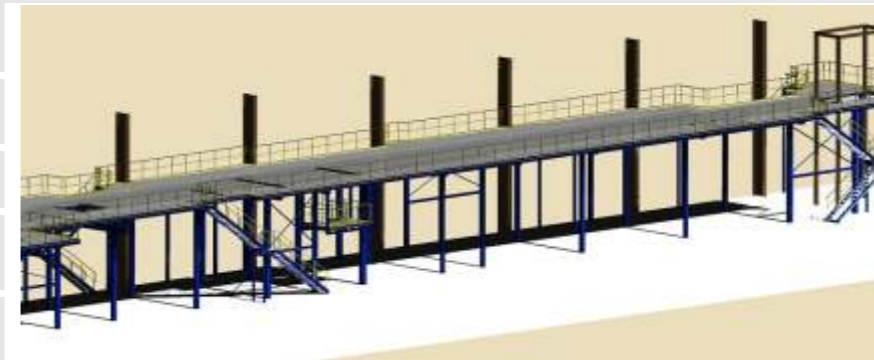


## Projektdatenblatt

1917

## Stahlbühne Wieland



### Beschreibung:

Die Planung für die Blechwalzstraße der Fa. Wieland, Werk Singapur, umfasste eine Bühnenkonstruktion mit den Abmessungen 85x10m.

Die Bühne ist als Stahlkonstruktion konzipiert. Bei der Umsetzung des Projektes, waren die bautechnischen Spezifikationen und die anlagentechnischen Anforderungen zu berücksichtigen.

Durch die bestehende Gebäudestruktur und die länderspezifischen Besonderheiten, ergab sich eine anspruchsvolle Aufgabenstellung für die Modellierung.

Die Werkplanung wurde mit einem 3D-Modell erstellt. Insgesamt wurden bei dieser Bühne 168 Tonnen Material verbaut.

### Übersichtsplan:



**Objekt** Stahlbühne für Blechwalzstraße

**Anlagenplaner** Otto Junker GmbH  
52152 Simmerath

**Bauherr** Wieland Metals Singapore  
3 Pioneer Walk  
Wieland Building  
627750 Singapore

**Leistungen** Tragwerksplanung  
Werkplanung Stahlbau

