

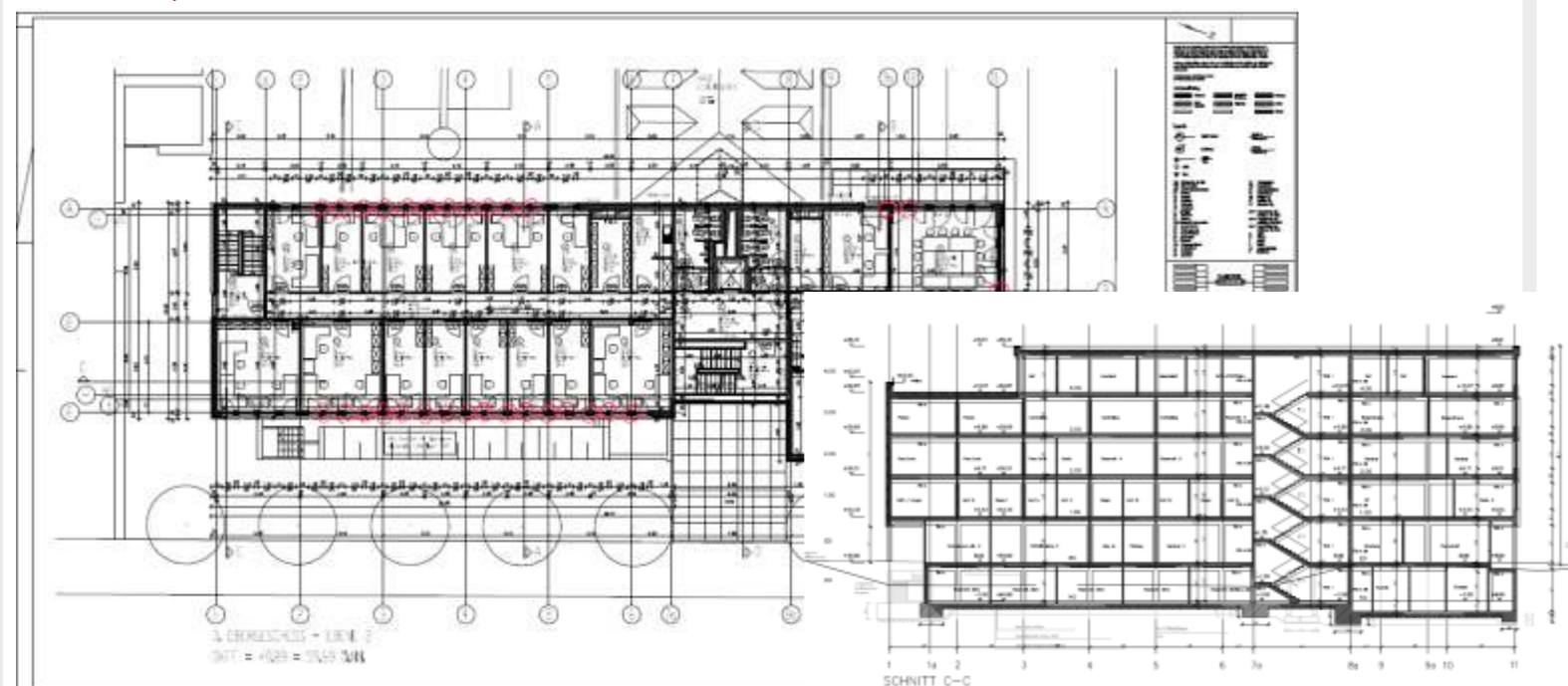
Beschreibung:

Am 17.06.2010 nahm die Medizinische Fakultät der Universität zu Köln das neue Studierendenhaus offiziell in Betrieb. Neben Büros für den Vorstand der Uniklinik Köln sowie zuarbeitende Abteilungen beherbergt das neue Gebäude vor allem das neue Kölner interprofessionelle Skillslab und Simulationszentrum (KISS) sowie ein Studierenden-Cafe mit Fachschaftsraum.

Das neue Studierendenhaus ist in extrem kurze Planungs- und Bauzeit entstanden. Von den ersten Planungen bis zum Einzug der ersten Nutzer vergingen nur 18 Monate. Für die Bauplanung, die Ausführung sowie die Finanzierung war die medfacilities, ein Tochterunternehmen der Uniklinik Köln, verantwortlich.

Durch die Seminar und Übungsräume (OPs) ist für den TWP diese Gebäude sowohl mit einem Krankenhaus als auch einer Schule vergleichbar. Die Staffelung und Betonkerntemperierung stellte hier besondere Anforderungen an die Tragwerksplanung.

Grundriss/Schnitt (stäber + klein architekten):



Objekt Studierendenhaus
mit KISS
(Kölner interprofessionelles Skillslab und
Simulationszentrum)

Architekt stäber + Klein architekten
mohnweg 4
51427 bergisch gladbach

Bauherr Klinikum der Universität zu Köln
vertreten durch:
medfacilities GmbH

Bausumme KG200-600 netto
ca 7,5 Mio EUR

Leistungen Tragwerksplanung

